



Institución Educativa Privada
Thomas Alva Edison
Inicial - Primaria - Secundaria



BOLETÍN SANA CONVIVENCIA ESCOLAR

Convivo **con los demás** y
los respeto



932771860



esquivelmaldonado2007@gmail.com



I.E.P.Thomasalvaedison

¿QUÉ ES LA SANA CONVIVENCIA ESCOLAR?



Es la relación respetuosa y amable que se da entre las personas que conforman una escuela (Estudiantes, profesores, padres de familia, entre otros).

Esta relación respetuosa genera una convivencia escolar sana y pacífica.

En la **I.E.P “Thomas Alva Edison”** todas las personas debemos relacionarnos de manera respetuosa, amable y tolerante, para generar lazos de compañerismo, confianza y seguridad.

¿QUÉ SON LAS NORMAS DE CONVIVENCIA?



Las normas de convivencia son las pautas que regulan el comportamiento de las personas que conforman nuestra escuela (Estudiantes, profesores, padres de familia y personal administrativo). La I.E.P **“Thomas Alva Edison”** cuenta con Normas de Convivencia que están descritas en el Reglamento Interno.

"Promovemos la sana convivencia cuando respetamos Acuerdos"

ALGUNAS NORMAS DE CONVIVENCIA EN EL AULA:

- Respetar a los profesores y compañeros.
- Respetar los espacios de participación de todos los compañeros de clase.
- Respetar nuestro turno, en las clases presenciales y/o remotas, levantando la mano.
- Escuchar a los demás con respeto, en las clases remotas apagar los audios del Meet para no interrumpir la sesión de clases.
- Compartir nuestros sentimientos y pensamientos de manera asertiva.
- Resolver los conflictos conversando y si no se resuelven pedir ayuda de los profesores.

ALGUNAS NORMAS DE CONVIVENCIA EN LOS RECREOS:

- Respetar a los profesores y compañeros.
- Escoger juegos que no sean toscos, ni violentos (Empujones, puñetes, patadas, jalones, araños).
- Resolver los conflictos conversando y si no se resuelven pedir ayuda de los profesores que están en el patio.
- Todos pueden formar parte del juego, sin discriminación de ningún tipo
- Es más importante participar que ganar al momento de competir.
- El recreo permite disfrutar en comer alimentos nutritivos, practicar un Hobbie y actividades recreativas - realizar ejercicios de relajación.

ALGUNOS ACUERDOS A CONSIDERAR PARA UNA BUENA CONVIVENCIA ESCOLAR

- **SALUDO AL LLEGAR Y ME DESPIDO AL IRME**
- **SOY BUEN AMIGO(A) O COMPAÑERO(A)**
- **ESCUCHO A MI COMPAÑEROS Y COMPAÑERAS**
- **OFREZCO DISCULPAS CUANDO ME EQUIVOCO**
- **JUEGO CON MIS COMPAÑEROS Y COMPAÑERAS**
- **SOY RESPETUOSO CUANDO EXPRESO MIS OPINIONES**
- **UTILIZO LAS PALABRAS PORFAVOR, GRACIAS, DISCULPAS Y FUE UN GUSTO.**

“Si respetamos las normas de convivencia, somos responsables, tolerantes, solidarios y podemos convivir sanamente con las demás personas”



EL VALOR DEL RESPECTO EN LA CONVIVENCIA



El respeto significa valorar y tolerar nuestras diferencias. El respeto a los demás, al entorno y también a uno mismo, es un acto de consideración por el cual reconocemos que todos somos valiosos y promovemos el buen trato.

Gracias al respeto podemos sentirnos aceptados, queridos y valorados. Todos debemos gozar de respeto y buen trato en la convivencia diaria, en todos los espacios en los que nos desarrollamos.

Es importante respetar nuestras diferencias físicas, personales, culturales, religiosas, entre otras diferencias, y tomar en cuenta las opiniones de todas las personas que integran nuestra comunidad.

Por ejemplo, cuando juegues con tus amigos y amigas y decidan a qué jugarán o cuáles serán las reglas, consideren la opinión de todos antes de empezar el juego.

TODOS PODEMOS TRATAR BIEN A LOS DEMÁS



En la **I.E.P. "Thomas Alva Edison"** y en todas partes tengo el **DEBER** de tratar bien a todas las personas

Esto significa que:

YO juego sin lastimar a mis compañeros, respetando sus opiniones y personalidades.

YO cuido mis materiales y las de mis compañeros.

YO trato a mis compañeros como me gustaría que me traten.

YO promuevo la participación e integración de todos mis compañeros.



TODOS TENEMOS DERECHO A SER BIEN TRATADOS

En la **I.E.P "Thomas Alva Edison"** y en todas partes, tengo **DERECHO** al buen trato.

Esto significa que:

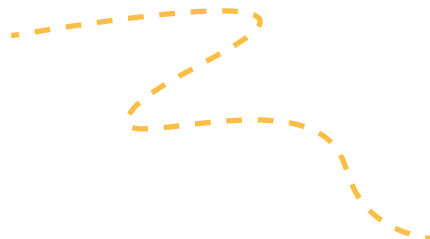
NADIE debe pegarme, empujarme, ni hacerme daño físicamente.

NADIE debe amenazarme.

NADIE debe quitarme, ni estropear mis cosas.

NADIE debe insultarme o burlarse de mí.

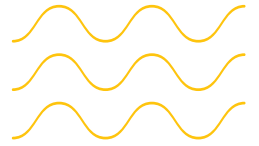
NADIE debe excluirme del grupo y decirle a los demás que no jueguen conmigo



SI UN COMPAÑERO TE MOLESTA ¿QUÉ COSAS PUEDO HACER?

1

Intenta mantener la calma. Respira profundamente inhalando y exhalando.



2

No respondas de la misma forma: pegar o responder con insultos sería también una falta de respeto. Di algo como "No me hables así", "Respeto mi espacio" o pregunta: "¿Por qué me tratas así?".

3

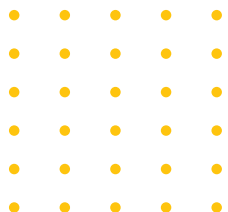
Usa frases amigables para intentar resolver el conflicto. Por ejemplo: "¿Estás bien?", "¡Discúlpame, no fue mi intención!", "Fue de casualidad".

4

Abandona el lugar. Cuando la otra persona está muy alterada es mejor alejarse y buscar la ayuda de un adulto.

5

Cuéntale a un adulto lo sucedido. Explícaselo a tu tutora o profesor, no tenemos que callar las situaciones que nos generan tristeza o enojo.



EL VALOR DEL RESPECTO EN LA CONVIVENCIA

- *Participa en acciones que promueven el bienestar común de nuestros compañeros.*
- *Da tu opinión cuando se plantean diversos puntos de vista y busca acuerdos que beneficien a todos.*
- *Actúa con empatía y asertividad.*
- *Participa en la construcción de normas y respeta los acuerdos.*
- *Reconoce a todos como personas valiosas y con derechos, respeta las diferencias y enríquécete de ellas.*



PARA REFLEXIONAR

- *Todos tenemos derecho a ser tratados con respeto y amabilidad, independientemente de nuestras diferencias.*
- *Debemos tener cuidado con las bromas que realizamos. Si la broma ofende, enoja o entristece a un compañero o compañera, ya no es una broma es una falta de respeto.*
- *Excluir a una persona del grupo también es una falta de respeto. Es nuestro deber fomentar la integración, el trabajo en equipo y la cooperación.*
- *Si te faltan el respeto no respondas de la misma manera. Devolver la agresión sólo empeora la situación, trata a los demás como deseas ser tratado.*
- *Si soy testigo cuando alguien le falta el respeto a otra persona, debo decírselo a un adulto, esto no es “acusar”, es defender nuestros derechos; ser valiente, honesto y responsable.*

DISCIPLINA

CIENCIA

TRABAJO

**“EN NUESTRA ESCUELA APRENDEMOS COMUNICACIÓN,
MATEMÁTICAS Y OTRAS ASIGNATURAS QUE CONTRIBUYEN A
SU FORMACIÓN INTEGRAL, PERO SOBRE TODO QUEREMOS
PROMOVER UNA CONVIVENCIA SANA ENTRE TODO LOS
MIEMBROS DE LA COMUNIDAD”**

Dirección, Promotoría y oficina de Psicología
I.E.P “Thomas Alva Edison”
San Juan de Miraflores



932771860



esquivelmaldonado2007@gmail.com



I.E.P.Thomasalvaedison